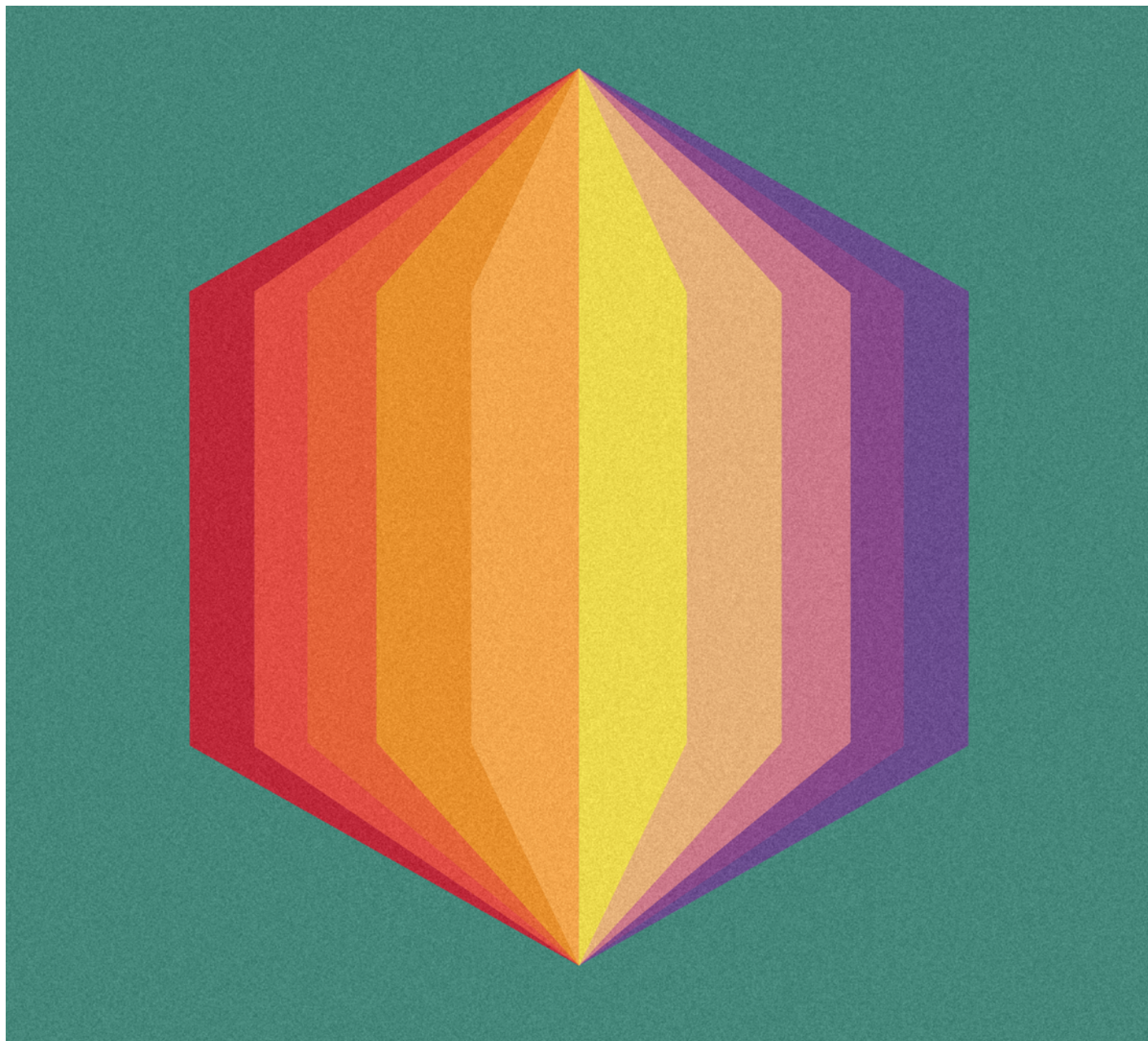


OneAi™ Plaintiff

La suite integrata che unifica produzione e servizi.



Una sola piattaforma per far dialogare tutta l'azienda: modulare, intuitiva e progettata per crescere con te

Plaintic è la piattaforma modulare di Generazione Ai progettata per gestire in modo unificato produzione, magazzino, risorse e compliance. Ogni modulo può operare in autonomia o essere integrato in una soluzione su misura, adattandosi con flessibilità alle esigenze di ogni azienda.

Semplifica la complessità operativa trasformando i flussi in processi fluidi, tracciabili e performanti. L'integrazione intelligente elimina i silos informativi, riduce gli sprechi e migliora l'efficienza operativa, abilitando una piena digitalizzazione di tutte le aree aziendali.

Grazie all'Open Integration Protocol, Plaintic si connette in modo nativo ai sistemi esistenti, garantendo interoperabilità totale e uno scambio dati continuo e sicuro.

Pensato per l'Industria 4.0 e la Transizione 5.0, Plaintic favorisce una trasformazione digitale sostenibile, in cui tecnologia e competenze umane collaborano per costruire un futuro industriale più efficiente, connesso e responsabile.



Tutti i processi sotto controllo: dalla produzione alla logistica, fino alla compliance operativa

Ogni modulo di Plaintiff risponde alle esigenze operative dell'impresa, semplificando le attività quotidiane e migliorando l'efficienza. Dalla produzione alla logistica, fino alla rendicontazione e alla compliance, la piattaforma automatizza e connette l'intero ciclo aziendale.

Ecco una panoramica delle funzionalità chiave che fanno di Plaintiff uno strumento centrale per l'innovazione industriale.

MES

Collega direttamente i tuoi macchinari tramite protocolli industriali standard raccogliendo segnali IIoT e contatori ciclo per calcolare l'OEE in tempo reale.

Il sistema garantisce monitoraggio continuo dei tempi macchina, calcolo automatico degli indici di disponibilità prestazioni e qualità, identificazione immediata dei colli di bottiglia e riduzione significativa delle fermate non pianificate.

ERP Produzione

Gestisce la pianificazione attraverso MRP a capacità finita coordinando ordini e risorse con analisi dettagliata dei costi standard e a consuntivo. La piattaforma offre pianificazione ottimizzata visualizzata su sistema di pianificazione interattivo, controllo preciso dei costi per ogni commessa, drastica riduzione del tempo dedicato alla pianificazione e alla sincronizzazione tra vendite e produzione.

Magazzino

Organizza ubicazioni, lotti e matricole tramite tecnologie barcode e RFID, utilizzabili con dispositivi handheld o smartphone, per gestire inventari ciclici in modo completamente automatizzato. Il modulo garantisce controllo in tempo reale delle giacenze per ogni ubicazione, riduce drasticamente gli errori di prelievo, permette inventari continui senza fermare le operazioni e assicura la tracciabilità completa di ogni movimento.

Geofencing Industriale

Traccia in tempo reale asset e processi con tecnologie GPS e beacon, definendo perimetri virtuali e monitorando movimenti di attrezzature, veicoli e personale.

La soluzione consente la localizzazione istantanea di qualsiasi asset, attiva alert per uscite non autorizzate, gestisce passaggi di stato automatici, ottimizza i percorsi interni e controlla gli accessi alle aree sensibili.

Reportistica e Rendicontazione

Semplifica la generazione di report analitici attraverso compilazione multicanale e automazione completa dei resoconti orari raccogliendo dati da tutti i moduli per creare documentazione sempre aggiornata. Il sistema genera automaticamente report personalizzati, compila istantaneamente i timesheet orari, fornisce dashboard interattive in tempo reale ed esporta immediatamente in tutti i formati standard.

Compliance

Digitalizza le verifiche attraverso checklist conformi con gestione automatica di segnalazioni, scadenze e alert per certificazioni.

La piattaforma aiuta a mantenere il registro audit sempre aggiornato, calcola automaticamente i KPI di non-conformità, elimina la documentazione cartacea e prepara automaticamente per le verifiche ispettive.

Interfaccia NLP

Permette di dialogare con il sistema in linguaggio naturale tramite WhatsApp per impartire comandi, ottenere informazioni e gestire segnalazioni dal campo.

L'interfaccia garantisce accesso immediato ai dati aziendali via chat, gestione semplificata delle segnalazioni operative, notifiche push automatiche su eventi critici e comunicazione diretta senza formazione tecnica.

Cosa puoi aspettarti?

- » Monitoraggio continuo di macchinari e performance
- » Pianificazione dinamica e sincronizzata della produzione
- » Inventari automatici con tracciabilità in tempo reale
- » Localizzazione precisa di asset, mezzi e operatori
- » Report digitali sempre aggiornati e pronti all'uso

Tutto parla con tutto. In automatico.

SkillEra

Skillera si integra con i sistemi aziendali per coordinare in modo avanzato turni di lavoro e competenze degli operatori, ottimizzando l'assegnazione delle risorse in base alle skill certificate, ai profili professionali e alla disponibilità.

Questa integrazione consente una pianificazione accurata ed efficiente delle risorse umane, assegnando automaticamente gli operatori più adatti alle lavorazioni specifiche, migliorando la qualità delle attività e riducendo errori e tempi morti. Grazie alla gestione intelligente delle competenze e dei turni, la piattaforma assicura continuità operativa, adattabilità ai cambi di programma e valorizzazione del capitale umano.

Sistemi di supporto decisionale

Le piattaforme sviluppate da Generazione Ai condividono un data lake unificato per alimentare algoritmi di previsione, sistemi di controllo della qualità, programmi di manutenzione predittiva; trasformando, così, i dati operativi in vantaggi competitivi concreti.

Sistemi di gestione energetica

Si collegano per monitorare consumi power quality e parametri elettrici ottimizzando l'efficienza energetica coordinando la produzione con la disponibilità di energie rinnovabili e garantendo conformità alle normative sulla qualità dell'energia.

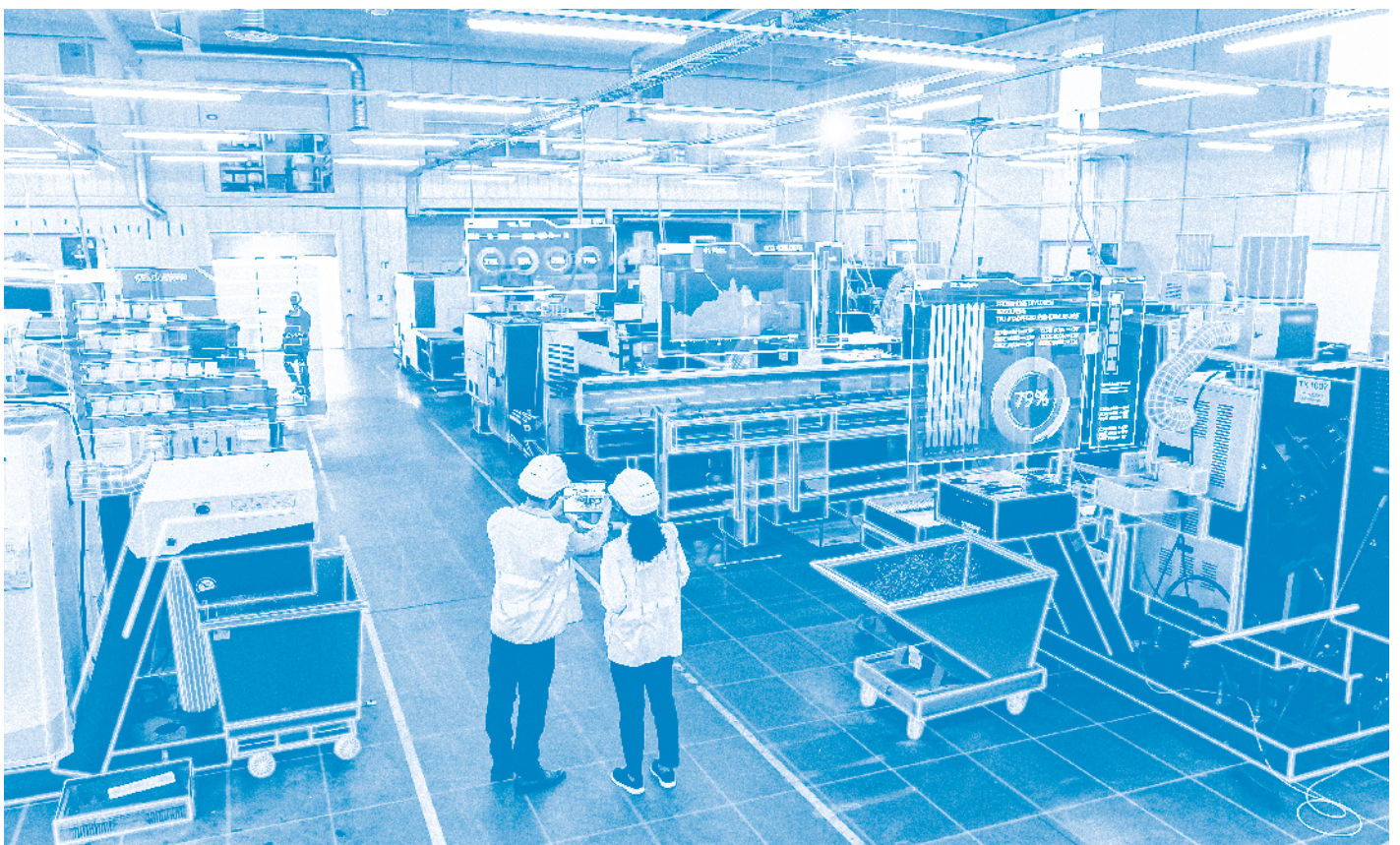
CRM esterni

Possono ricevere e trasmettere dati tramite API REST e webhook, sincronizzando in modo automatico clienti, offerte e ordini. Eliminano la doppia digitazione e garantiscono un allineamento continuo tra vendite, comunicazioni e processi produttivi.

Sistemi di vendita

Si integrano anch'essi nativamente per gestire produzioni basate direttamente sugli ordini acquisiti, consentendo di coordinare automaticamente le priorità produttive con gli impegni commerciali e ottimizzare i tempi di consegna in base alla capacità produttiva disponibile.

Potenza della connessione, valore reale



IN SINTESI

OneAi™ Plaintic

OneAi™ Plaintic è la Piattaforma modulare per gestire in modo unificato produzione, magazzino, risorse e compliance.

OneAi™ Plaintic trasforma la complessità operativa in processi fluidi e controllati, eliminando silos informativi e ottimizzando performance.

OneAi™ Plaintic è abilitante per Industria 4.0 e Transizione 5.0.

OneAi™ Plaintic ERP + MES

Aziende manifatturiere e di servizi

Combina le funzionalità di monitoraggio e controllo della produzione (MES) con la pianificazione e gestione delle risorse aziendali (ERP). Il MES collega i macchinari per calcolare l'OEE in tempo reale e ridurre fermate. L'ERP gestisce la pianificazione della produzione, coordina ordini e risorse, e controlla i costi.

OneAi™ Plaintic Quality & Service

Quality Assurance e Servizi Industriali

Soluzione sviluppata per chi lavora con velocità e flessibilità nell'erogazione di servizi all'industria, come quality assurance, interventi su linee e attività di rework. È ideata per combinare la flessibilità organizzativa con l'efficacia esecutiva e la precisione rendicontativa.

OneAi™ Plaintic Repair

Automotive Post vendita

Soluzione per centri multiservizio di autoriparazione, gestisce processi di riparazione anche per grandi flotte. Integra con compagini di noleggio, gestisce presa in carico/ riconsegna, ordini/disponibilità ricambi e avanzamento automatico della produzione, oltre a gomme e tagliandi.

OneAi™ Plaintic Asset Rent

Noleggio Macchine Operatrici

Soluzione per la gestione di attrezzature e macchine operatrici offerte a noleggio (con o senza operatore). Permette di coordinare preventivi, contratti, disponibilità, gestire contatori ore, alert manutenzione, tracciamento GPS e rendicontazioni per ottimizzare l'utilizzo della flotta.

Più efficienza, meno sprechi, vantaggi misurabili fin dal primo giorno

I clienti che hanno implementato Plaintic registrano un miglioramento delle performance produttive, una riduzione significativa delle fermate macchina non pianificate, una sostanziale diminuzione degli errori legati alla disponibilità delle risorse.

Inoltre, l'integrazione completa dei processi porta a miglioramenti tangibili nell'efficienza operativa e nella qualità del servizio, con risultati misurabili già dai primi mesi di utilizzo.

Il controllo totale della tua produzione inizia con una decisione.

Mentre i tuoi concorrenti perdono ancora tempo con processi manuali e sistemi scollegati, Plaintic ti permette di avere tutto sotto controllo in tempo reale. Ogni giorno senza integrazione è un giorno di vantaggio competitivo perso.

Vuoi capire come Plaintic può adattarsi ai tuoi processi?

Siamo a disposizione per approfondire insieme funzionalità, integrazioni e scenari d'uso. Tutto inizia su [generazioneai.it](https://www.generazioneai.it)



al fianco di chi vuole innovare* per crescere

Generazione Ai s.r.l.

Piazza dei Martiri
in Vico S. Maria a Cappella Vecchia, 8
Fabbricato B - Scala B - Interno 17
80121 Napoli (NA)

+39 081 18 08 65 79
hello@generazioneai.it

Generazione Ai affianca le imprese e le organizzazioni che, per aumentare la propria competitività e prepararsi con consapevolezza alle opportunità del futuro, decidono di **affrontare le sfide della trasformazione digitale, energetica e organizzativa.**

Il nostro team propone a clienti e partner **risposte lineari, comprensibili ed efficaci** pensate per le dimensioni e le esigenze delle imprese italiane.

Generazione Ai mette a disposizione dei propri interlocutori un quadro unico di competenze tecniche e strategiche, di esperienze in ambito produttivo e organizzativo, di interlocuzioni tecnologiche e relazioni strategiche consolidate, di capacità progettuali e di processo, mantenendo sempre al centro i temi della sostenibilità economica, sociale e ambientale.

Generazione Ai assicura un approccio all'Intelligenza Artificiale e alle tecnologie innovative **pragmatico, consapevole e conforme alla Legge 132/2025**, garantendo processi responsabili e sicuri in cui il valore umano è sempre al centro (human in the loop).

Offre risposte concrete e misurabili attraverso percorsi di informazione e formazione, ricerca e sviluppo e trasferimento tecnologico, innovazione di prodotto e di processo, produzione e integrazione di soluzioni hardware e software.

In tutti questi processi Generazione Ai utilizza e propone da tempo tecnologie come l'Intelligenza Artificiale, il Machine Learning e i Big Data quali strumenti per consolidare l'esperienza e il know how e per moltiplicare l'efficacia dei processi e delle scelte.

